

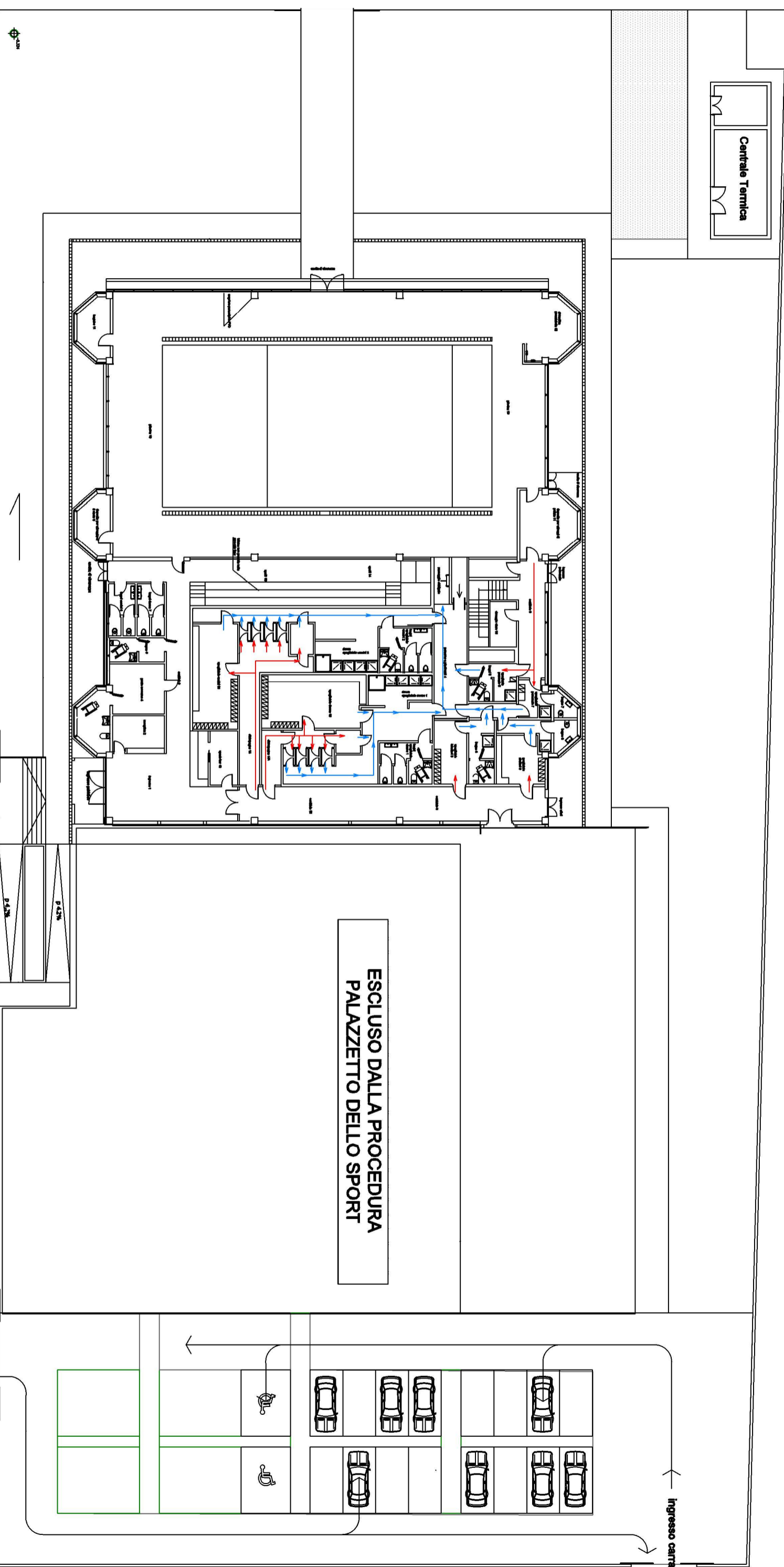
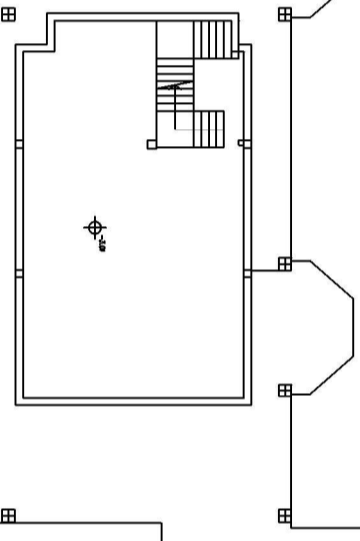
Comune di San Ferdinando di Puglia
Provincia di Bari - Andria - Trani

Centro Sportivo Polivalente
Piscina Comunale

Planimetria Generale

Proprietà
Comune di San Ferdinando di Puglia

PIANTA LOCALE TECNICO
quota -3m



ESCLUSO DALLA PROCEDURA
PALAZZETTO DELLO SPORT

Ingresso pedonale

Ingresso carrabile

Ingresso carrabile

Φ 3m

Φ 4,2m

Φ 4,2m